



## DIE JUMBO-SERIE

**Systemgrößen:  
Ø1000, Ø1130 und Ø1250mm**

Die «Jumbo-Serie» von HSI wurde speziell für den Einsatz eines Zentralabsaugsystems entwickelt. Dank der extra großen Rohrdurchmessern können höhere Ventilatorleistungen erbracht und die Effektivität des Abluftsystems gesteigert werden.

Die Lüftungsrohre der «Jumbo-Serie» werden als Halbschalenrohre angeboten - so sparen Sie auch bei den Transportkosten!

**Lassen Sie sich von den Extra-  
Leistungen überzeugen!**



Große Rohre - mit passendem Zubehör!

Ventilatortyp	Leistungsdaten		Werte bei Betriebspunkt			Gewicht kg
	P <sub>1</sub> kW	U +/- 10% 50 HzV	Δp <sub>ia</sub> = 0Pa m³/h	Δp <sub>ia</sub> = 30Pa m³/h	Δp <sub>ia</sub> = 120Pa m³/h	
FC100-MDT.7M._7	0,7/1,25	3~400	29 000	27 000		32,0
FC100-ADT.7Q._7	1,5/2,2	3~400	34 500	33 000	25 000	35,0

FC112-MDT.7M._7	0,94/1,6	3~400	37 000	33 000		33,0
FC112-ADT.7Q._7	1,75/3,0	3~400	45 500	42 500	32 000	37,0

FC125-MDT.7Q._7	1,2/2,1	3~400	48 000	44 000		66,0
FC125-ADT.8S._7	2,6/4,3	3~400	62 000	58 000	46 500	63,0



## DIE JUMBO-SERIE



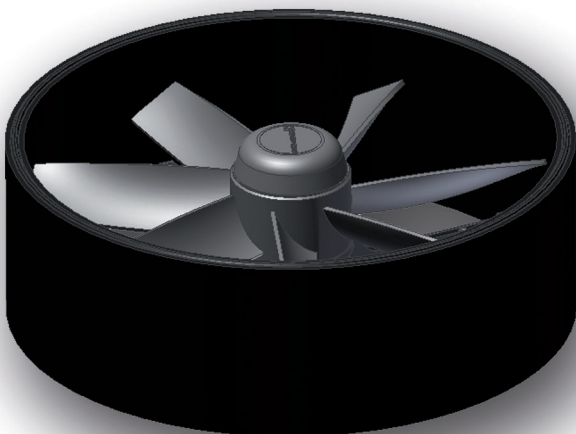
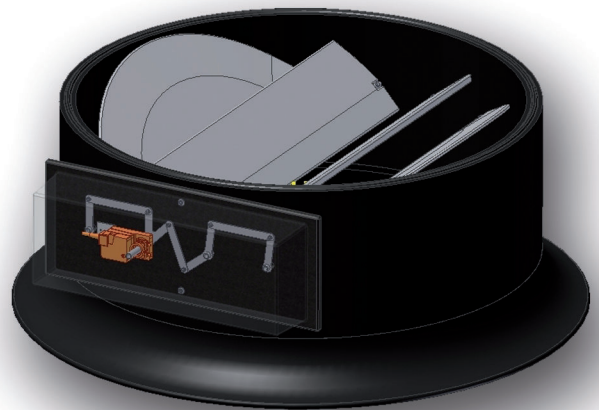
### Regelklappeneinheit:

Die Regelklappeneinheit dient zum Regulieren der Abluftmenge. Sie kann bei der Einzelabsaugung und/oder in der Zentralabsaugung eingesetzt werden.

Die Regelklappeneinheit wird komplett vormontiert angeboten und setzt sich zusammen aus einer durch einen Stellmotor angetriebenen Verschlussklappe, einer Anstromdüse PUR groß, einem Stellantrieb (falls erwünscht), und einer Abdeckhaube für den Motor.

Passend zu unseren Regelklappeneinheiten bieten wir auch Stellantriebe Auf/Zu bzw. als 3-Punkt-Version sowie geregelte Stellantriebe an. Diese können nach Wunsch mit einer Federrücklauffunktion ausgestattet werden.

Das Material der Regelklappeneinheit besteht zum größten Teil aus Kunststoff; der Verstellmechanismus, der durch eine Abdeckhaube vor Staub und Spritzwasser geschützt wird, ist aus rostfreiem Edelstahl.



### Ventilatoreinheit

Die Ventilatoreinheit dient der vereinfachten Installation des Lüftungrohrsystems.

Die Einheit wird von uns vormontiert geliefert und besteht aus einem Hartintegralschaumgehäuse, einem Ventilator und, wahlweise, einer Anstromdüse PUR groß.

Die Ventilatoreinheit kann am unteren Ende des Kamins angeklebt oder mit einer Schwenkvorrichtung verschraubt werden.

HSI Kunststofftechnik GmbH

Steinfurter Str. 22 D-48624 Schöppingen

T.: +49 (0) 25 55 99 709 0 F.: +49 (0) 25 55 99 709 0

info@hsi-kunststofftechnik.de www.hsi-kunststofftechnik.de